

GPS-Facharbeitsabend - Open-Street-Map – die kostenlose Karte von Nutzern für Nutzer

GPS-Facharbeitsabend der Arbeitsgruppe "Fahrradnavigation" im ADFC Nürnberg
am 22.04.2009

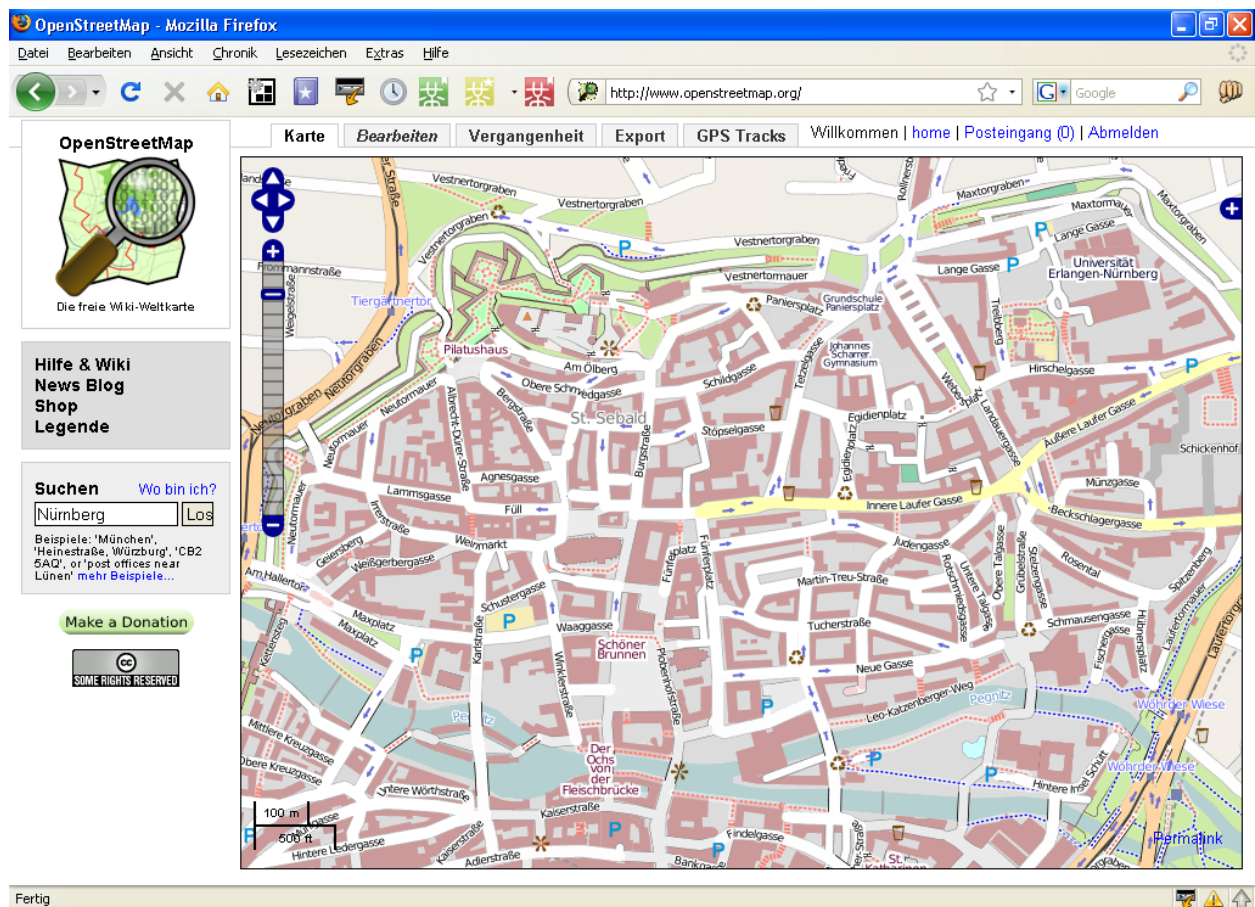
The screenshot shows the OpenStreetMap website interface in a Mozilla Firefox browser window. The browser's address bar displays the URL <http://www.openstreetmap.org/>. The page features a navigation menu with options: **Karte**, **Bearbeiten**, **Vergangenheit**, **Export**, **GPS Tracks**, and a user status area with **Willkommen | home | Posteingang (0) | Abmelden**. The main content area displays a detailed street map of Nürnberg, Germany, with various landmarks and road networks. On the left side, there is a sidebar with several sections: **OpenStreetMap** with a magnifying glass icon and the text "Die freie Wiki-Weltkarte"; **Hilfe & Wiki** with links for **News**, **Blog**, **Shop**, and **Legende**; a search section titled **Suchen** with a "Wo bin ich?" link, a search input field containing "Nürnberg", and a "Los" button; a **Make a Donation** button; and a Creative Commons license icon with the text "SOME RIGHTS RESERVED". At the bottom left of the map, there is a scale bar showing 2 km and 1 mi. The browser's status bar at the bottom indicates "Fertig".

Bericht für ADFC Rundschau

Open-Street-Map – die kostenlose Karte von Nutzern für Nutzer

Die Idee fasziniert vor allem GPS-Anwender – eine digitale Landkarte zum Nulltarif, gemacht von Nutzern für Nutzer. Das war auch der Grund, warum die AG Fahrradnavigation im Nürnberger ADFC-Kreisverband mehr über das Projekt Open-Street-Map (OSM= Offene Straßenkarte) wissen wollte und deshalb Mitglieder der OSM-Gruppe „Nürnberg-Fürth-Erlangen“ Ende April zu einem Facharbeitstreffen in die ADFC-Geschäftsstelle einlud.

Fazit nach mehr als zweistündiger Diskussion mit OSM-Vertreter Markus Bärlocher und einem Mitstreiter: Open-Street-Map wird das Kartenwesen genauso verändern wie einst das Mitmach-Lexikon Wikipedia die Lexikonwelt. Gerade für Outdoor-Begeisterte werden sich ganz neue Möglichkeiten ergeben, Spezialkarten mit allen für sie relevanten Informationen auf der Basis der OSM-Grundkarte zu erstellen.



Die Idee für den Aufbau einer Weltkarte nach dem Mitmach-Prinzip von Wikipedia hatte der Engländer Steve Coast. Er strebte eine Unabhängigkeit von den großen Internet-Kartenanbietern wie Google-Maps oder Tele-Atlas an, wie Bärlocher vor rund 40 Interessierten erläuterte. Seitdem ziehen Freiwillige rund um den Globus mit Notizblock, Digitalkamera und GPS-Geräten los und vermessen ihren Wohnort und ihre Region. Weltweit beteiligen sich rund 100 000 Freiwillige an dem Projekt, knapp 20 000 sind es in Deutschland, etliche hundert in Bayern.

Größter Vorteil der im Internet abrufbaren Karte: Sie kann auf jeder Webseite, auf jedem GPS-Gerät, in jeder Veröffentlichung ohne Lizenzgebühren verwendet werden.

Die Karte finden Sie unter:

<http://www.openstreetmap.de>

Der Aufbau der OSM-Karte findet vereinfacht ausgedrückt in zwei Schritten statt. OSM-Aktive erstellen zunächst anhand von Luftbildern von Google-Konkurrent Yahoo eine Grundkarte. Ende vergangenen Jahres stellte erstmals auch das Landesvermessungsamt Bayern im Rahmen eines Pilotprojekts OSM-Aktiven Luftbilder zur Verfügung. Auf den vielen tausend Freiwilligen in der Region ruht allerdings die Hauptlast. An ihnen liegt es, Ortsstraßen zu ergänzen, bei Radtouren und Wanderungen Feld- und Forstwege per GPS oder mittels einfacher Track-Aufzeichnungsgeräten zu erfassen und die Standorte von Bahnhöfen, Kliniken, Apotheken und Unterkünften einzutragen.

The screenshot shows a Mozilla Firefox browser window displaying the OpenStreetMap website. The page title is 'NFE-Treffen - OpenStreetMap'. The browser address bar shows the URL 'http://wiki.openstreetmap.org/wiki/NFE-Treffen'. The page content includes a navigation menu on the left, a table of contents in the center, and a map of Nürnberg on the right. The table of contents lists the following sections:

- 1 Einleitung
- 2 Mailingliste
- 3 News
 - 3.1 Info für ADFC
 - 3.2 Luftbilder für Bayern
- 4 Nachlese
 - 4.1 Rad-09: 28.02./01.03. in Fürth
 - 4.2 Entwicklertreffen "OpenSeaMap" 3.-5. April
- 5 Links
- 6 Treffen
 - 6.1 Nächster Termin: 25. Juni 2009
 - 6.1.1 Themenvorschläge
 - 6.1.2 Wer kommt?
 - 6.1.3 Wer kommt nicht?
 - 6.2 Treffen am 28. Mai 2009
 - 6.2.1 Themenvorschläge
 - 6.2.2 Wer kommt?
 - 6.2.3 Wer kommt nicht?
- 7 OSM in Nürnbergs Presse
- 8 Aktionen in der Metropolregion
- 9 Ältere Einträge

The map on the right shows Nürnberg with various street types and landmarks. The text 'Nürnberg' is prominently displayed in the center of the map. The map is labeled 'Data by OpenStreetMap under CC-BY-SA'.

Eingespeist in eine riesige Datenbank lassen sich daraus neben einer Basiskarte auch Spezialkarten mit Wander-, Fahrrad- und Reitwegen erstellen.

Um das Kartenwerk weiter zu verbessern, hoffen die OSM-Aktiven vor allem auf die Unterstützung von GPS-Nutzern. Ihre als Track aufgezeichneten Straßen, Feld- und Waldwege können dazu dienen, die OSM-Karte detailreicher und damit auch wertvoller für alle Nutzer zu machen. So verwandte Bärlocher an dem Abend viel Zeit darauf, die Übertragung solcher GPS-Informationen in die Mitmach-Karte zu erläutern. Umgekehrt ist die OSM-Deutschlandkarte für Nutzer von GPS-Geräten des Marktführers Garmin schon jetzt eine kostenlose Alternative zur 199,- Euro teuren topographischen Deutschlandkarte. Über ein Garmin-Planungsprogramm lässt sich die Karte auf Garmin-GPS-Geräte laden. Interessant für alle Radler ist dabei eine Spezialkarte mit Radwegen, die zumindest ansatzweise ein automatisches Routen (nach Start- und Zieleingabe) erlaubt. Die erstellte Route nutzt dabei, soweit vorhanden, ausschließlich Radwege.

Web-Links:

- <http://wiki.openstreetmap.org/wiki/NFE-Treffen>
- <http://wiki.openstreetmap.org/wiki/NFE-Treffen/ADFC>
- <http://wiki.openstreetmap.org/wiki/Rad09>

Klaus Tscharnke

<http://gps.adfc-nuernberg.de>